



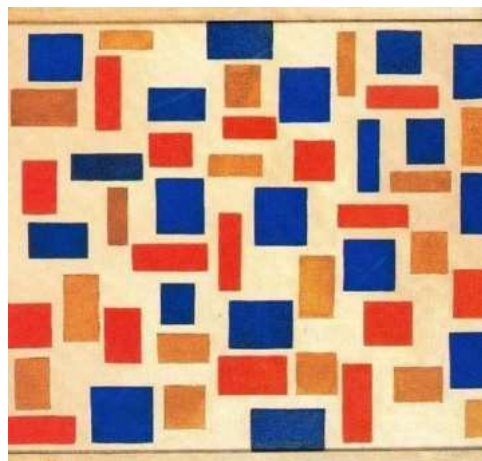
Nakrycie jako ruchomy patchwork idei, funkcji i materii

**3 MABAU „Nakrycia nie tylko głowy... wokół wnętrza i postaci”
dr hab. Hanna Wojdała – Markowska, prof. UTH Radom, Wydział Sztuki
Muzeum im. Jacka Malczewskiego - 30.05.2023**

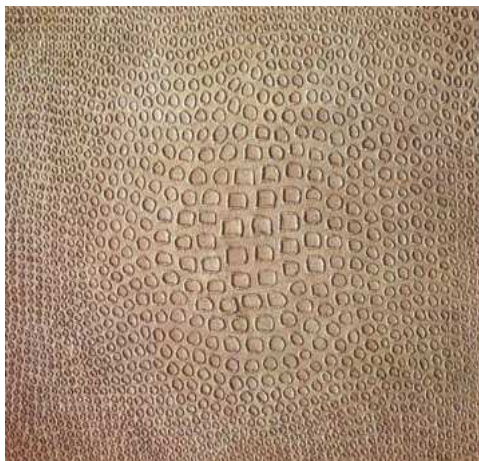




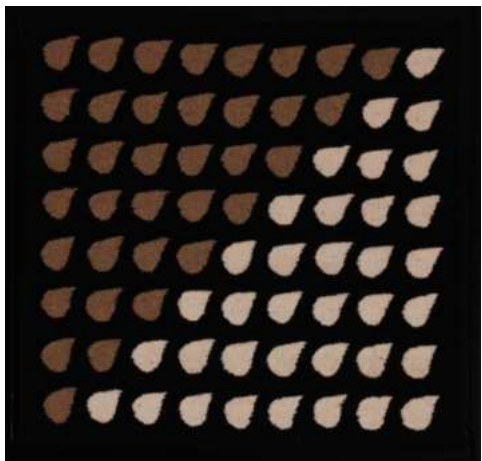
KAZIMIERZ MALEWICZ
1879-1935
SUPREMATYZM



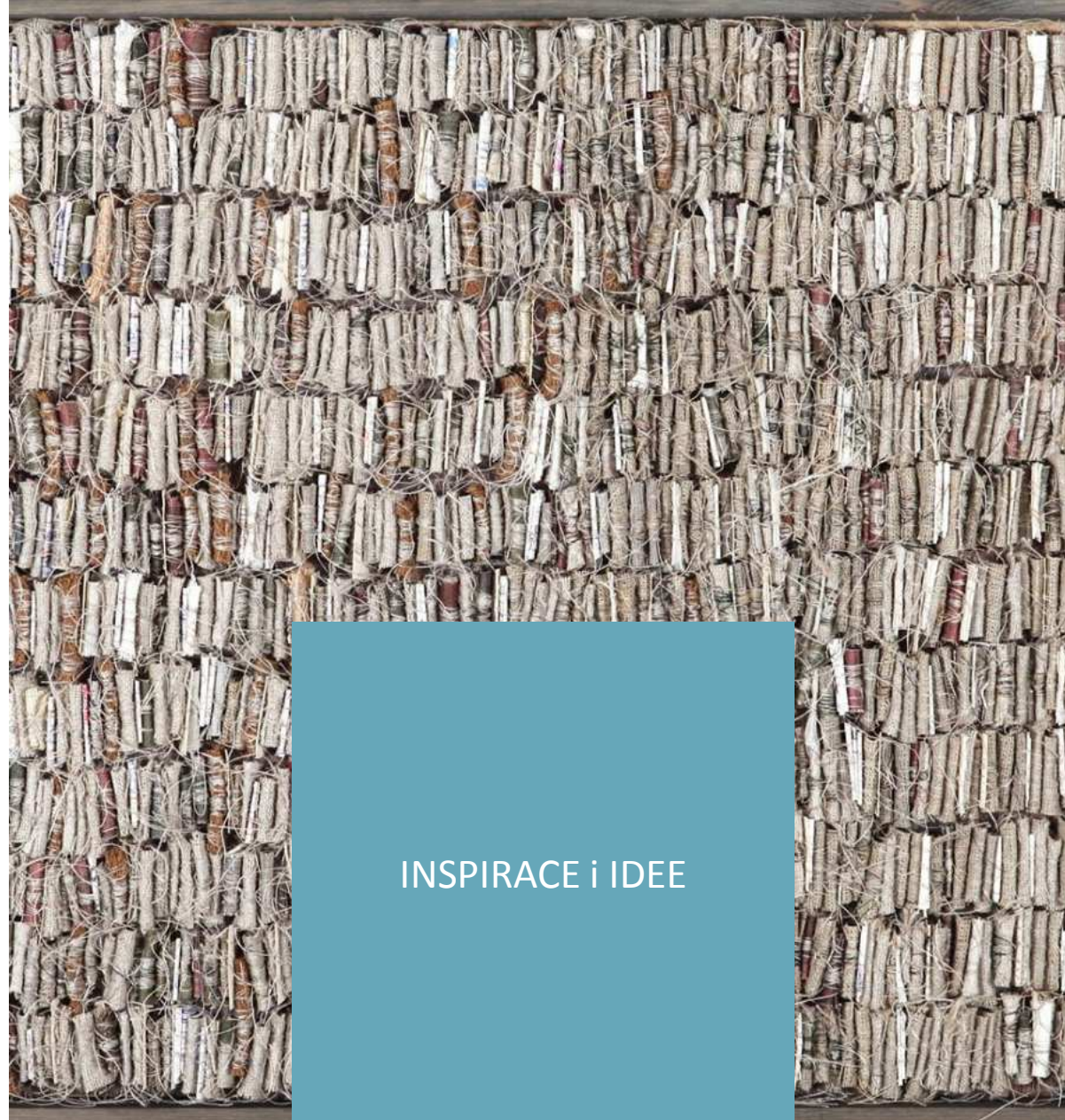
THEO VAN DOESBURG
1883-1931
NEOPLASTYCYZM



WŁADYSŁAW STRZEMIŃSKI
1893-1952
KONSTRUKTYWIZM, UNIZM



ANTONI STARCZEWSKI
1924-2000
MÓJ AKADEMICKI
NAUCZYCIEL



INSPIRACE i IDEE

MOJE FOTOGRAFIE

MIKRO I MAKRO SKALA

nierównomierne powierzchnie skał

fragmenty ziemi pod stopami

infrastruktura miejska



INSPIRACJE
EGZOTYCZNYMI
ODLEGŁYMI KULTURAMI



emocje zamknięte w kropkach, trójkątach, kołach, kwadratach, liniach, formach,
zewnętrzna siła znaków i zestawień barwnych



Struktury malarskie na płótnach i papierach



Tkaniny Iniane inspirowane naturą; różne grubości lnu, haft jako rysunek nitką, grafika offsetowa, nałożenie



... świat



... chmury



... bruzdy

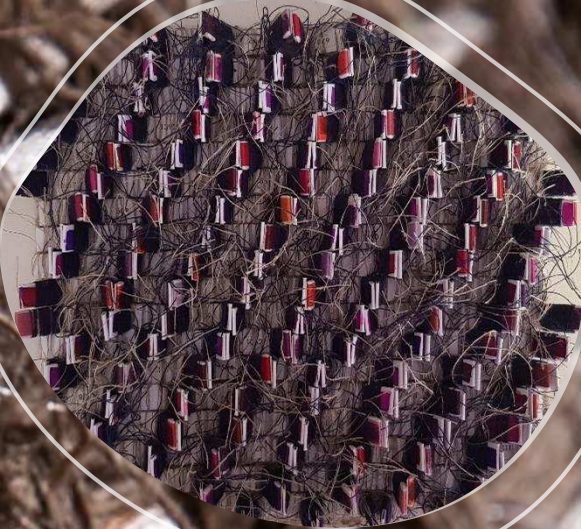
OTWARTA STRUKTURA Z MODULARNYCH ELEMENTÓW



Moduły wykonane z niepotrzebnych, niewykorzystanych materiałów jak katalogi, zdjęcia, skrawki tkanin



**MINIATURY
WYKONANE
Z RÓŻNYCH
MATERIAŁÓW**







**UNIKATOWY UBIÓR
Z TKANYCH
i DRUKOWANYCH
ELEMENTÓW**





Interpretacje nakryć głowy wykonane przez studentów Wydziału Sztuki UTH w Radomiu;

Wykorzystanie zjawiska rytmu, ekspresji materii, kształtowania, cięcia i montażu, odmiennej estetyki jako środków wyrazu plastycznego, recyklingu materiałów tekstylnych, biurowych, pochodnych (papiery, guziki, pineski, pióra, gwoździe, nici, cekiny)





Kacper Szczur



Oliwia Rola



Karolina Dobrzańska